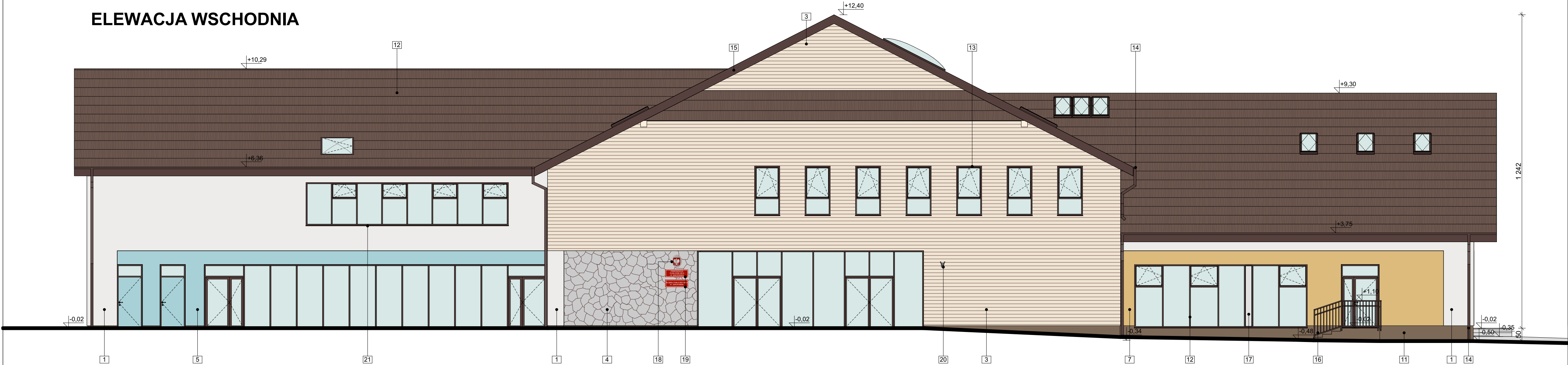
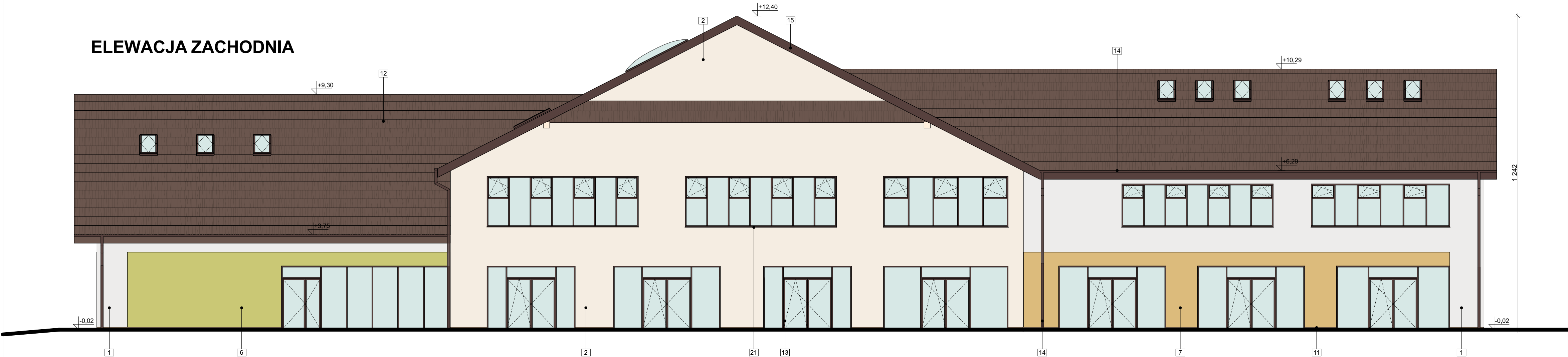


ELEWACJA WSCHODNIA



ELEWACJA ZACHODNIA



OZNACZENIA:

	1	WYKOŃCZENIE ŚCIANY: TYNK SILIKONOWY CIENKOWARSTWOWY kolor: biały NCS S 0502-Y		7	WYKOŃCZENIE ŚCIANY: TYNK SILIKONOWY CIENKOWARSTWOWY kolor: jasny pomarańczowy NCS S 1030-Y30R		15	OBRÓBKİ BLACHARSKIE DACHU STAŁ OCYNKOWANA gr. 0.7mm kolor: ciemny brązowy RAL 8028		21	PARAPET ZEWNĘTRZNY STAŁ OCYNKOWANA gr. 0.7mm kolor: ciemny brązowy RAL 8028
	2	WYKOŃCZENIE ŚCIANY: TYNK SILIKONOWY CIENKOWARSTWOWY kolor: beżowy NCS S 0907-Y30R		11	WYKOŃCZENIE COKOLU: TYNK MOZAIKOWY: SILIKONOWO - AKRYLOWY kolor: melanz brązu, szarości i beżu (zblizony do NCS S 6010-Y10R)		16	BALUSTRAŁA: STAŁ NIERDZEWNA kolor: ciemny brązowy RAL 8028			
	3	WYKOŃCZENIE ŚCIANY: TYNK SILIKONOWY CIENKOWARSTWOWY imitujący drewno		12	POKRYCIE DACHU: DACHÓWKA Z POSYPKĄ SKALNĄ - IMITUJĄCA GONT kolor: ciemnobrązowy		17	SZKŁO NIEPRZEZIERNE (BLENDA)			
	4	WYKOŃCZENIE ŚCIANY: KAMIEŃ NATURALNY ŁAMANY kolor: naturalny szary		13	STOLARKA OKIENNA I DRZWIOWA ALUMINIOWA kolor: ciemny brązowy RAL 8028		18	GODŁO POLSKI emaliowane 50x40cm			
	5	WYKOŃCZENIE ŚCIANY: TYNK SILIKONOWY CIENKOWARSTWOWY kolor: jasny niebieski NCS S 0540-B		14	RYNNY ø150mm I RURY SPŁUSTOWE ø120mm STAŁ OCYNKOWANA gr. 0.7mm kolor: ciemny brązowy RAL 8028		19	TABLICA URZĘDOWA emaliowana			
	6	WYKOŃCZENIE ŚCIANY: TYNK SILIKONOWY CIENKOWARSTWOWY kolor: jasny zielony NCS S 1030-G50Y					20	UCHWYT NA FLAGĘ DWURAMIENNY STAŁ NIERDZEWNA malowana proszkowo kolor: srebrny			

ELEWACJA WSCHODNIA I ZACHODNIA

INWESTOR: GMINA MIASTO ZAKOPANE UL. KOŚCIUSZKI 13, 34-500 ZAKOPANE		ADRES INWESTYCJI: ul. Szabły 10 34-500 Zakopane nr dz. ewid. 611, 465/5	
BUDOWA PRZEDSZKOLA I ŻŁOBKA WRAZ Z ZAGOSPODAROWANIEM TERENU I INFRASTRUKTURĄ TECHNICZNĄ ORAZ ROZBIÓRKĄ ISTNIEJĄCEGO PRZEDSZKOLA			
JEDNOSTKA PROJEKTOWA:	Wykonawcy:	UPRAWNIENIA:	PODPIS:
<div>SILESIA Architekci</div> <div>ul. Rojna 43, 40-555 Katowice, tel. 032 745 24 24, 601 639 719</div>	Projektował: mgr inż. arch. Radomir Borodziuk	15/06/SŁOKK upr. bud. w spec. architektonicznej	
	Opracował: inż. arch. Aleksandra Iwańska		
	Sprawił: mgr inż. arch. Daniel Tekeli	29/06/SŁOKK upr. bud. w spec. architektonicznej	
UWAGI: WYMIAROWANIE /cm/	ELEWACJA WSCHODNIA I ZACHODNIA		BRANŻA: ARCHITEKTURA
			SKALA 1:100
DATA: 03.03.2025	FAZA: PROJEKT WYKONAWCZY		NUMER ARKUSZA: A.10